

Pollard Oostzee Trawler 14.30 Stabilizers



Maart 2025

Pollard Oostzee Trawler 14.30

Hoofdstuk	Paginnummer
1. Pollard Oostzee Trawler 14.30	2
2. Het ontwerp en de bouw	27
3. Toebehoren Oostzeetrawler	35
4. De reizen van de Oostzee Trawler	37

1. Pollard Oostzee Trawler 14.30

Deze Pollard Oostzee Trawler is uitermate geschikt om het hele jaar op te varen, te wonen en te werken. De Oostzeetrawler heeft een robuust uiterlijk, gecombineerd met een modern en vooral ruimtelijk en licht interieur.

Opvallend is de asymmetrische indeling, waarbij er twee werkplekken zijn ontworpen met een dubbele verdiepingshoogte. Wanneer je van achter uit de kuip de boot in kijkt, is de zichtlijn ongehinderd tot voor in de piek, wat zeker uniek is te noemen. Doordat het jacht goed is geïsoleerd en volledig voorzien van vloerverwarming, is ook in de winter het verblijf zeer aangenaam.

Wanneer in de zomer de zon schijnt, leveren de zonnepanelen in samenwerking met de Victron Quatro 8 KVA omvormer en de tractie-accu's zoveel stroom dat er alleen op donkere dagen walstroom nodig is, zelfs al wordt er volop elektrisch gekookt. Opvallend is dat de generator maar heel weinig uren heeft gedraaid.

Voor reizen op de Oostzee heeft de watermaker zijn dienst al goed bewezen. Je kunt langere tijd aan een eilandje liggen zonder dat je iets te kort komt.

De Oostzee Trawler is een schip waarmee, mede dankzij de stabilizers, menig water getrotseerd kan worden. Zowel de kanalen in Duitsland als de Oostzee zijn al meerdere malen bevaren.



Pollard Oostzee Trawler 14.30



3. Het schilderwerk is boven en onder weer helemaal tip top in het najaar van 2023

Pollard Oostzee Trawler 14.30



De ruimtelijke en lichte indeling van de Oostzee Trawler vanuit de salon gezien

Pollard Oostzee Trawler 14.30



5. De ruimtelijke en lichte indeling van de Oostzee Trawler vanuit de salon gezien

Pollard Oostzee Trawler 14.30



Keuken met elektrische kookplaat, spoelbak en combi-oven



Koffie-servies-kast

Pollard Oostzee Trawler 14.30



7. Trapje naar het stuurhuis



Stuurstand met draaibare stuurstoel

Pollard Oostzee Trawler 14.30



Overzicht stuurhuis met stuurstand, navigatieplek en meevaarbank

Pollard Oostzee Trawler 14.30



9. Stuurstand met alle functies onder handbereik

Pollard Oostzee Trawler 14.30



Meevaarbank met bergruimte



Navigatieplek

Pollard Oostzee Trawler 14.30



11. Werkplekken met veel laden en kasten

Pollard Oostzee Trawler 14.30



Werkplekken



Werkplekken

Pollard Oostzee Trawler 14.30



13. Salon vanuit werkruimten gezien met rechts het instrumentenpaneel voor de interne functies

Pollard Oostzee Trawler 14.30



Werkplekken, terugkijkend naar de salon

Pollard Oostzee Trawler 14.30



15. Zitkamer in voorpunt met mogelijkheid logeerbedden



Doorkijk via toilet naar eigenaarshut

Pollard Oostzee Trawler 14.30



Douche in badkamer



Toilet en wastafeltje in badkamer

Pollard Oostzee Trawler 14.30



17. Eigenaarshut met bed van 160 x 200 cm

Pollard Oostzee Trawler 14.30



Eigenaarshut met zitbank

Pollard Oostzee Trawler 14.30



19. Kuip met veel opbergruimten voor vouwfietsen, kussens en schoonmaakspullen

Pollard Oostzee Trawler 14.30



Ankerlier achterzijde



Trap stuurboord naar voordek

Pollard Oostzee Trawler 14.30



21. De zeegang van de Pollard Oostzeetrawler

Pollard Oostzee Trawler 14.30



De zeegang van de Pollard Oostzeetrawler

Pollard Oostzee Trawler 14.30



De spiegel

Pollard Oostzee Trawler 14.30



Voordek met drie vluchtluiken Bovernaanzicht met zonnepanelen



Pollard Oostzee Trawler 14.30



25. De Oostzeetrawler met nieuwe mast in de haven van Enkhuizen

Pollard Oostzee Trawler 14.30



Nieuwe compacte mast



Vanaf de stuurstand traploos hydraulisch neerklapbaar

2. Het ontwerp en de bouw

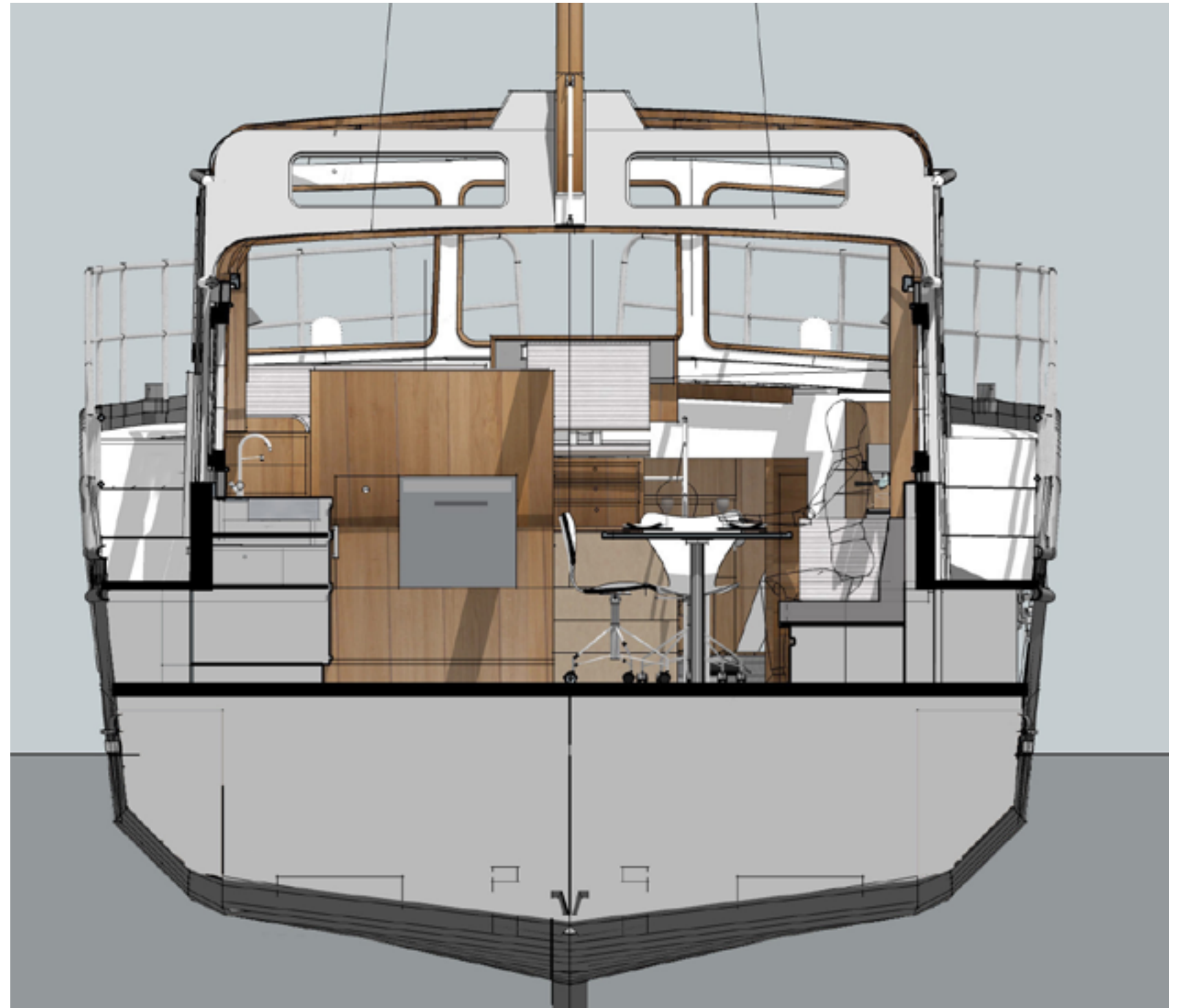
In 2015 is door de eigenaar, Aad Trompert, begonnen met het maken van het ontwerp.

De boot moest een uitstraling hebben van een stoer jacht, maar met een vriendelijk en licht interieur. Het moest geschikt zijn om zowel op kleiner water te varen, alsook op zee. En belangrijk, er moest op worden gewoond en gewerkt, in alle seizoenen.

Het nautische gedeelte is door Michiel van Vossen in Steenwijk, uitgewerkt.

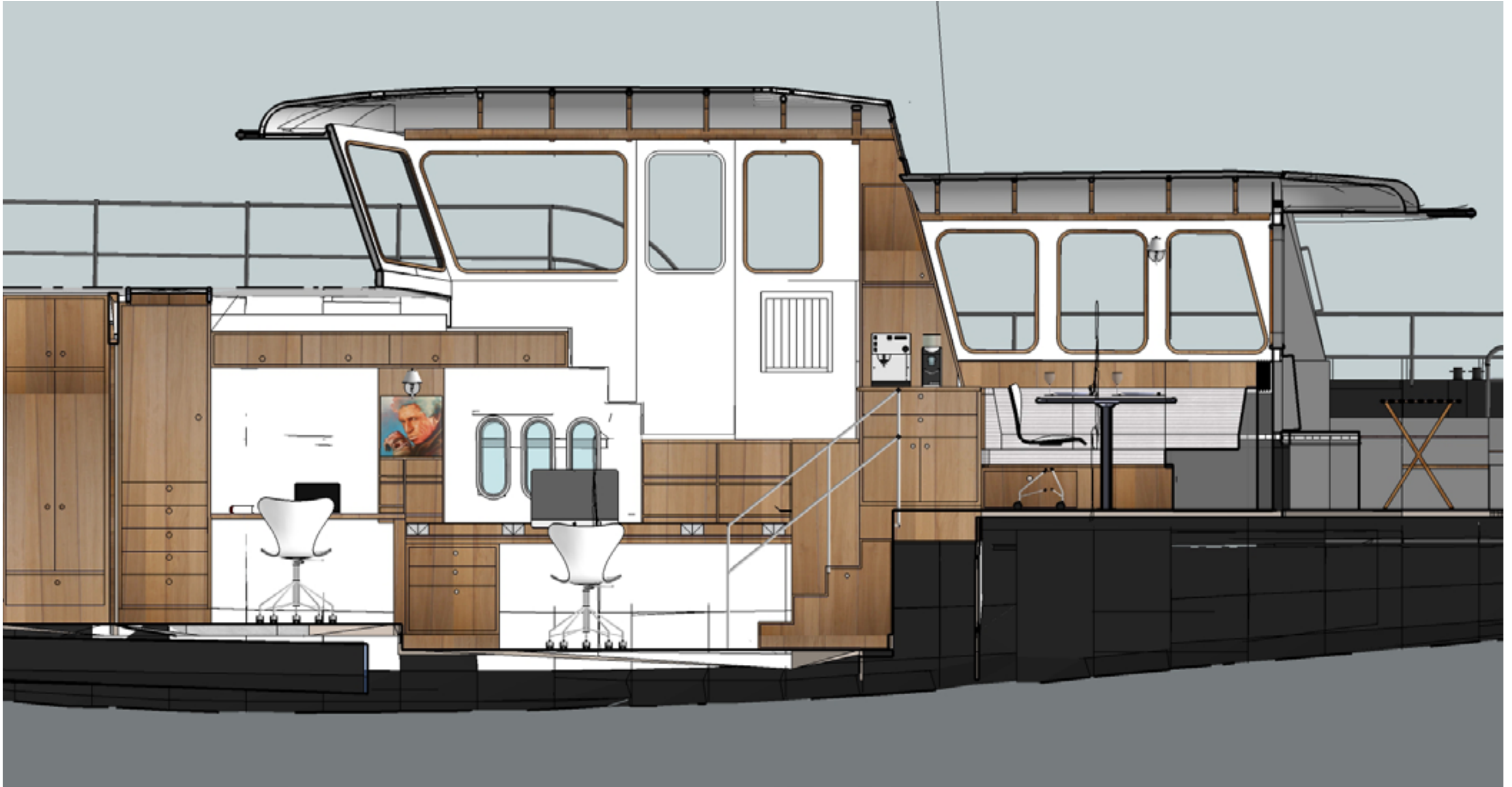
Bij Pollard Jachtbouw, ook in Steenwijk, vonden wij een werf waar met veel plezier en vakmanschap de eerste las werd gelegd. Daarna volgde een spannende bouwperiode; eerst het casco, daarna op transport naar de schilder. Uiteindelijk werd ook de inbouw van het interieur weer door Pollard gedaan. Wat een staaltje van vakkundigheid, het jacht is immers een unicum. Alles werd vanaf de ontwerp-tekening ingebouwd.

De boot bestaat uit meerdere verblijfsplekken. De salon met kombuis, het stuurhuis, de werkplekken, de piek met TV en banken voor logees, het toilet met separate douche, de eigenaarshut met een wastafelcombinatie en natuurlijk de kuip en het zwempleteau.



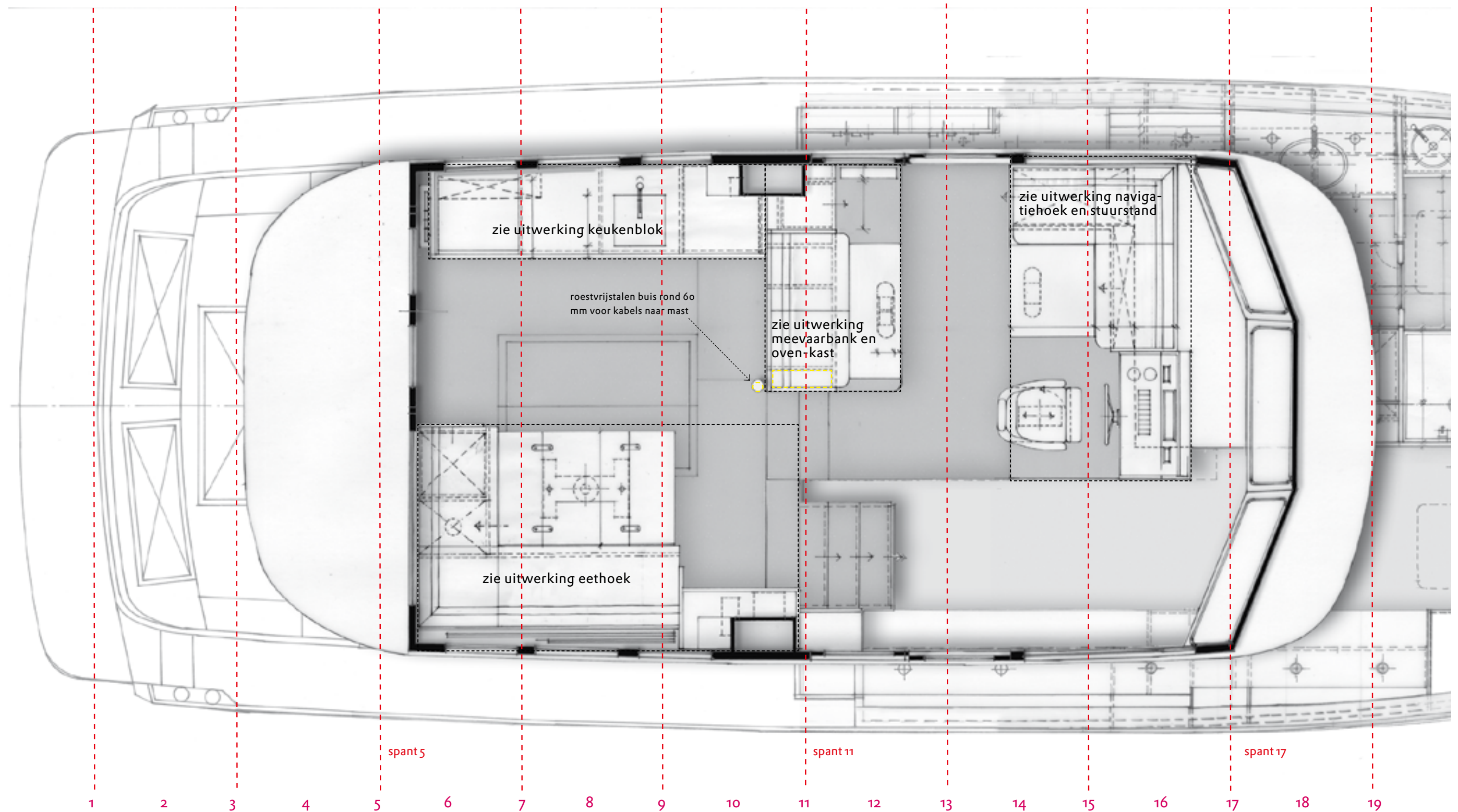
Dwarsdoorsnede over de salon

Het ontwerp en de bouw



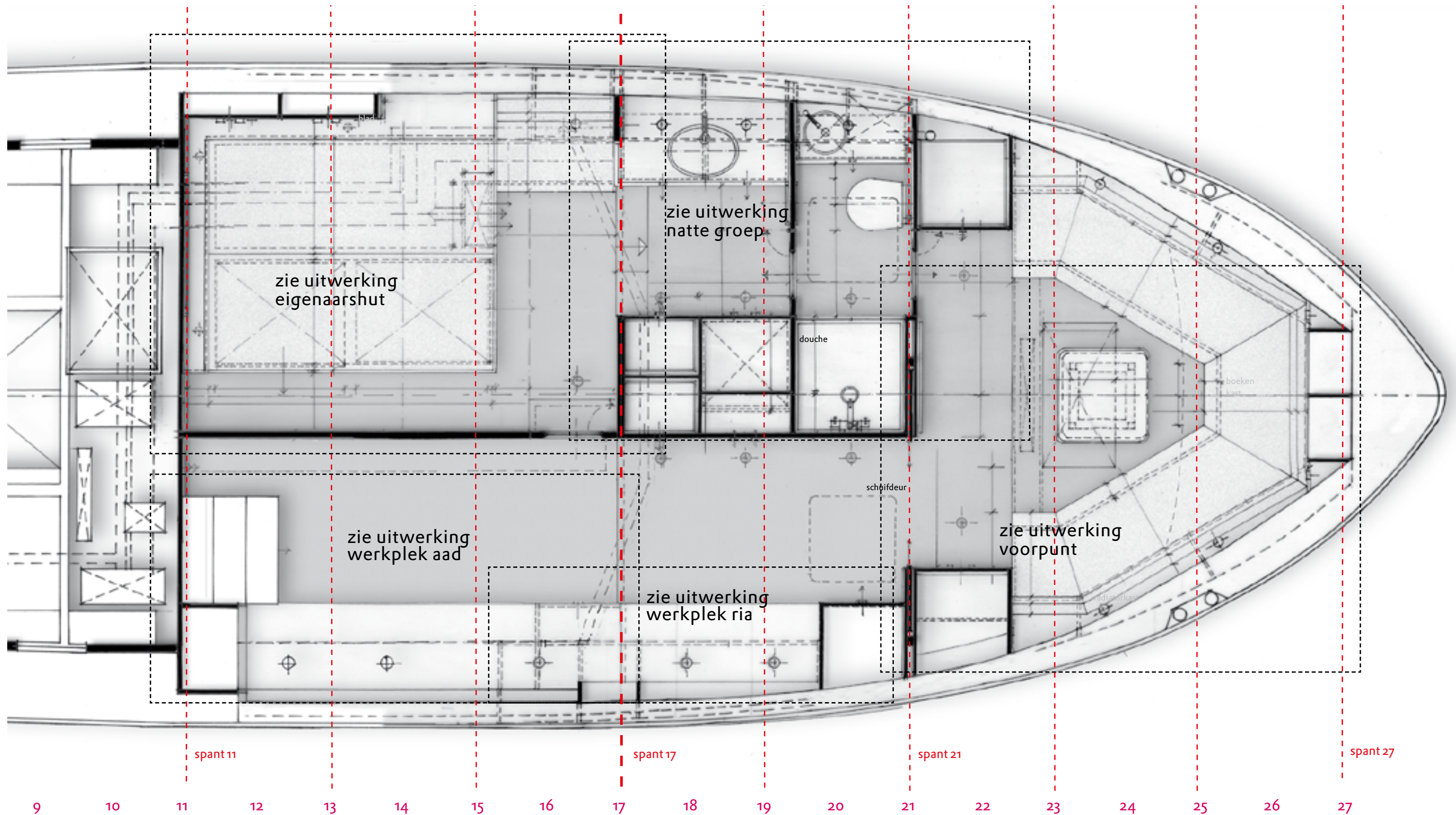
Langsdoorsnede over kuip, salon en werkplekken

Het ontwerp en de bouw



29. Plattegrond salon, keuken en stuurhut

Het ontwerp en de bouw



Plattegrond voorpunt, werkplekken, badkamer en eigenaarshut

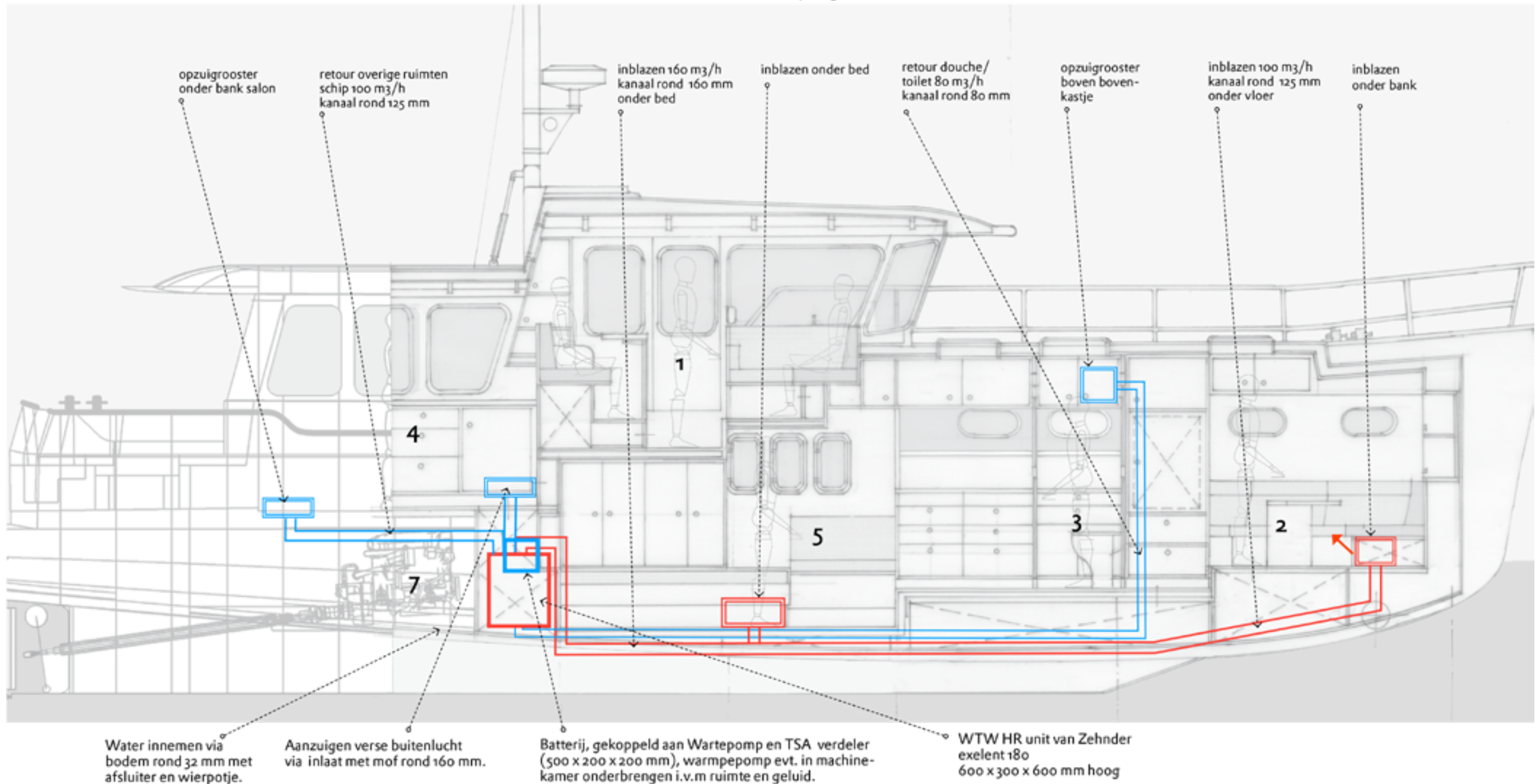
Het ontwerp en de bouw

LEGENDA

- WTW HR
- inblaaskast
- TSA verdeler
- opzuigkast
- inblaas buizenstelsel
- opzuig buizenstelsel

NADERE UITWERKING INTERIEUR

1. stuurhut
2. preekstoel/tv/logeerruimte
3. toilet/douche aan bakboord
4. salon/keuken
5. eigenaarshut en badkamer aan bakboord
6. berging/techniek
7. motorruimte



Het ontwerp en de bouw



Impressie interieur

Het ontwerp en de bouw



33. Impressie interieur vanuit de salon

Het ontwerp en de bouw



Impressie interieur vanaf bovenzijde werkplekken

3. Toebehoren Oostzee Trawler 14.30

Bouw Pollard Jachtbouw Steenwijk
Bouwnummer PJ 51, custombuild
Ontwerp Aad Trompert, naval architect Michiel Van Vossen
Maidentrip 20 juli 2017
CE categorie B

Afmetingen

Lengte ca 14.30 meter
Breedte ca 4.60 meter
Diepgang ca 1.20 meter
Draaiuren motor 19 maart 2025: 1864 uur
Doorvaarthoogte, afhankelijk van belading, met gestreken mast ca 3.45 meter
Doorvaarthoogte, afhankelijk van belading, met gestreken mast en ingeklapte radar ca 3.32 meter
Waterverplaatsing beladen ca 31.500 kg.

Tanks

Water 2 maal 400 liter
Diesel 2 maal 1000 liter
Vuilwater 400 liter

Motor

Volvo Penta D4 180 Pk
Dubbele wierpotten
Dubbele brandstof-filters
Watergesmeerde schroefas
Boeg- en hekschroef elektrisch, proportioneel gemaakt najaar 2023
MABO blusinstallatie motorruim
Stabilizers 2 stuks DSM, Magnus Master
Schenker watermaker SMART, 60 lit/h Op dit moment niet in gebruik, dus zonder membraan

Stuurhuis

GPS Plotter Raymarine ES 127 MFD, incl. Navionics Gold
AIS 650
Autopilot Evolution EV-400 power pack, met afstandbediening
Marifoon DSC
Radar Quantum Q 24 c
Windmeter
Dieptemeter
Follow-up Steering Vetus, 2021
Achteruitkijkcamera
Afstandbediening boeg- en hekschroef
Afstandsbediening boeg- en hekankerlier
Afstandbediening mast

Casco

Romp 5 mm, opbouw 4 mm en spanten 8 mm staal
Multiniekspant
RVS reling
Uitgang BB en SB door onderbreking in de reling
Brede gangboorden
Purschuim isolatie 4 cm
Motorruim extra isolatie
7 Patrijspoorten, openklappend
Dubbele beglazing met thermische isolatie
Klappaam kombuis BB
Klappaam voor, elektrisch
Kuij voorzien van Flexiteak
In de kuip zijn er drie flinke bakskisten en onder de kuip is een grote bergruimte voor bijvoorbeeld de vouwfietsen en meer.
Zwemplateau geïntegreerd, met zwemtrap RVS, hekanker en ankerlier



35. Generator



Motorruim



Watermaker



Ecor DryFan 8 pro, adsorptiedroger

Toebehoren Oostzee Trawler 14.30

Techniek

Walstroomaansluiting
24 en 230 volt systeem
Victron Quatro omvormer 8 KVA
Victron Cerbo touch
Victron scheidingstrafo
Tractie- accu's, 12 maal 2 Volt, met vulsysteem voor demi-water
Generator Fisher Pnda 5 KVA
Start- accu generator, juli 2024
Start-accu boegschroef, najaar 2023
Start- accu boegankerlier, najaar 2023
Start- accu hekschroef, najaar 2023
Start- accu hekankerlier, najaar 2023
Zonnepanelen, 4 stuks, 500 watt per stuk
Mast hydraulisch, bedienbaar vanaf stuurstand en met afstandbediening
Elektrisch toilet
Hydrofoor 8 ltr 24V / 15.2 ltr, najaar 2023
Bilge- en lenspompen
Dekwaspomp
Kabola KB45 ecoline combi 2017
Vloerverwarming hele boot Yacht Floor
Thermostaten Honeywell
Ecor DryFan 8 pro, adsorptiedroger in ruim voorpiek
Centrale ventilatie, met warmte- terugwinsysteem, Brink Excellent 180 4/R+

Interieur

De gehele boot is uitgevoerd in licht blank eiken en eikenfineer, samen met witte HPL platen, al dan niet glanzend.
Alle vloeren zijn voorzien van licht eiken parket, in maart 2025 geschuurd en opnieuw gelakt
Eigenaarshut is voorzien van een inbouw wastafelmeubel en een lits- jumeaux met Auping- spiralen en - matrassen. leder 80 x 200 cm. Dekmatras 160x200 cm.
Ledverlichting met dimmers
Alle ramen zijn voorzien van Luxaflex of plisségordijnen.
De dakluiken met horren en plissé.
Horren schuifdeuren BB en SB, plus openslaande deuren achter
Horren voor alle patrijspooten
Douche- en andere kranen van Grohe
Douchecabine met glazen deuren
Op dit moment is de trap naar de werkplekken een aangepaste, luie versie van het origineel.
De originele trap staat in de opslag en kan indien gewenst teruggeplaatst worden.
Deze is een iets steiler model met laatjes.

Indeling boot te zien op plattegronden en bouwtekeningen

Huishoudelijke apparatuur

Wasmachine/ Droger combinatie, Miele WT 2796 WPM
Siemens combi-oven CM676G0S6
Koelkast met externe compressor, Vitrifrigo 105 liter, met vriesvak
Bosch keramische kookplaat
Samsung TV, Apple TV

Schilderwerk

AWL Grip en International
Romp 2019
Opbouw najaar 2023
Dek- en gangboorden antislip najaar 2024



Pompen vloerverwarming naast werkplekken



Regeling ventilatie



Regelpaneel onder meevaarbank



Afstandsbediening mast en ankerlieren

4. De reizen van de Oostzee Trawler

Afgelopen 8 jaar heeft Tiberius in de winter steeds vijf maanden op een overwintersplek gelegen. Eerst drie jaar in de Oude Haven van Hoorn, daarna vijf jaar in de Eemhaven in Amersfoort. In de winter draaien de bruggen niet en is het ook een goede tijd voor een meer geregeld leven in de stad. De andere zeven maanden was Tiberius steeds op pad. Daar is de boot ook voor gebouwd.

Het eerste jaar heeft Tiberius de afwisselend grotere en kleinere wateren van Nederland verkend om de boot goed te leren kennen. Daarna voer Tiberius naar Maastricht, Gent en Antwerpen.

Het tweede jaar heeft Tiberius een lange reis gemaakt naar Stockholm. Langs de prachtige scheren van de Oostkust van Zweden. In de havens van de grote steden, maar ook verloren gelegen aan rotsen van kleine eilandjes. Op die momenten kwam de watermaker goed uit. De zonnepanelen zorgden voor voldoende elektriciteit aan boord.

Andere jaren voer Tiberius meerdere malen naar Denemarken en langs de Hanzesteden van Duitsland. Op de heen- of terugreis langs Berlijn, Hamburg, Lübeck of het koninklijke Potsdam.

Voor meer info over de reizen zie: tiberius.blog



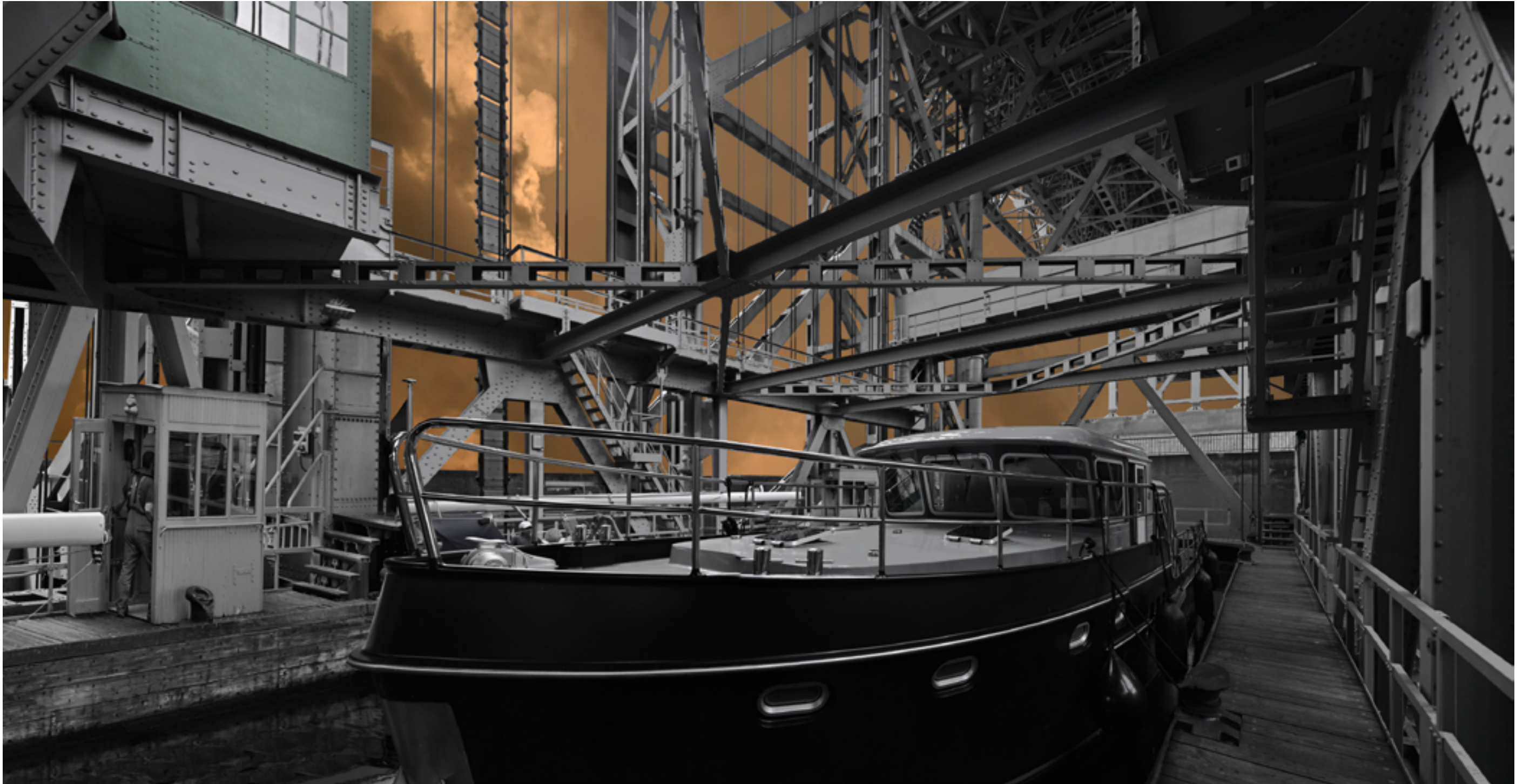
Amersfoort, de winterligplaats van de afgelopen 5 jaar

De reizen van de Oostzee Trawler



Hamburg

De reizen van de Oostzee Trawler



Schiffshebewerke Niederfinow

De reizen van de Oostzee Trawler



Denemarken

De reizen van de Oostzee Trawler



De Oostzee

De reizen van de Oostzee Trawler



De scheren in Zweden